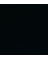
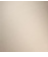



20 000 883

- diamètre de percement 32 mm
- rosace Ø 55 mm



	Noir mat	20 000 883-33
	Champagne brossé (Or 22cts)	20 000 883-46
	Champagne (Or 22cts)	20 000 883-47

20 000 883

mm [inches]

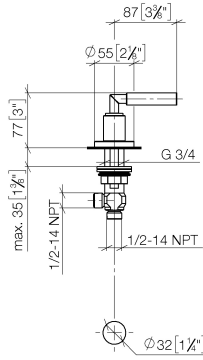


Diagramme de débit

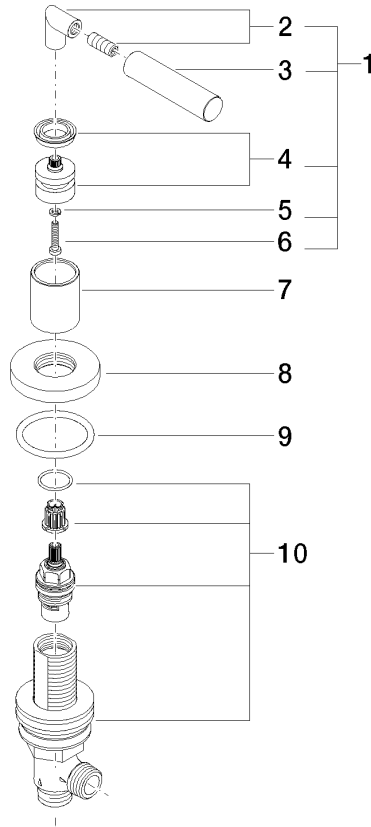


Certificats

IAPMO_4976 (5). WRAS_2112061.

20 000 883

Les pièces pour les autres finitions peuvent être trouvées ici :
Champagne brossé (Or 22cts)



Liste des pièces de rechange

N°	Article Numéro	Désignation	Fréquence de montage	Délai de livraison
1	04 20 88 052 00-33	poignée	1	30
2	04 18 20 022 00-33	coude	1	30
3	09 20 88 052-33	poignée	1	30
4	90 12 12 007 00-33	prise	1	30
5	90 30 11 029 00 90	rondelle	1	2
6	90 30 30 075 00 90	vis	1	2
7	09 21 02 140-33	douille	1	30
8	09 27 89 105-33	rosace	1	30
9	90 14 10 043 00 90	joint	1	2
10	90 17 11 040 30 90	partie latérale	1	2